



ZALCO

ul. Bażancja 43, 02-892 Warszawa
tel. (0-22) 894 55 30-33, tel. kom. 0-601 384 666,
fax: (0-22) 644 65 52 zalco@zalco.pl

www.zalco.pl

POZYCJONERY, CENTROWNIKI I GAS-STOPERY SPAWALNICZE DO RUR



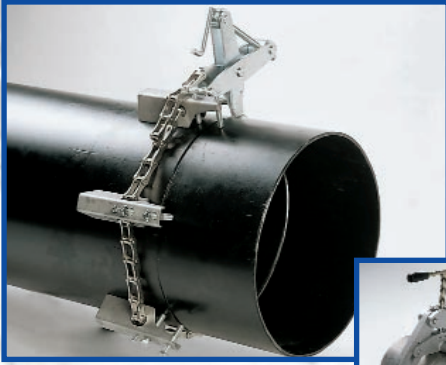
Aby umożliwić precyzyjne i jakościowe spawanie doczołowe rur, połączeń rury z kołnierzami, kolankami, fittingami, pierścieniami itd. konieczne jest spełnienie wielu warunków. Podstawowymi czynnikami warunkującymi osiągnięcie dobrych wyników są: dokładne pozycjonowanie

spawanych elementów, zapewnienie właściwej ochrony gazowej, kontroli ciśnienia gazu formującego grań oraz poziomu zawartości tlenu resztkowego jako czynnika odpowiedzialnego za przebarwienia w strefie wpływu ciepła. Firma nasza oferuje sprzęt do zastosowania we wszystkich technologiach spawania biorąc pod uwagę wszystkie te czynniki. Stosowanie sprzętu

z naszej oferty zabezpiecza przed wszelkimi problemami mogącymi wynikać z bagatelizowania któregokolwiek z nich. Specjalnie dla naszych wymagających klientów oferujemy szeroką gamę klamer, pozycjonerów oraz centrowników. Wszystkie te akcesoria są nieodzowne wszędzie, tam gdzie zależy nam na uzyskaniu wysokiej jakości spoin i to niezależnie czy spawamy MMA (elektrodą otuloną), MIG/MAG czy też TIG. W naszej ofercie każdy znajdzie odpowiedni sprzęt niezależnie od tego czy spawa ręcznie, czy też automatycznie. Przy spawaniu TIG często występuje konieczność stosowania gazu formującego grań. Jest to szczególnie istotne przy spawaniu stali wysokostopowych, nierdzewnych, typu duplex, tytanu, stopów specjalnych np. typu inconel, itd. We wszystkich tych przypadkach oferujemy wiele sposobów uniknięcia mogących pojawić się problemów. Specjalny osprzęt PGE, tzw. gas-stopery, umożliwia ograniczenie przestrzeni wewnątrz rury koniecznej do wypełnienia drogim gazem formującym. Specjalna konstrukcja sprzętu PGE umożliwia stałe podawanie gazu podczas spawania, a współpracujące z gas-stopkami mierniki lub kontrolery stanu gazu umożliwiają precyzyjne określenia zawartości tlenu i właściwego ciśnienia gazu, umożliwiają także bieżący pomiar temperatury i wilgotności. Stosując ten sprzęt nasz klient uniknie jakiegokolwiek przypadkowości parametrów w strefie złącza, a właśnie

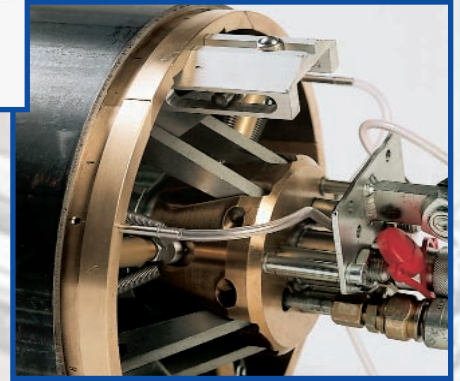
brak powtarzalności warunków spawania jest największym wrogiem jakości spoin.

Wszystkie rodzaje prezentowanego sprzętu mogą być modyfikowane na życzenie klienta.



POZYCJONERY ZEWNĘTRZNE

- Klamry trójpunktowe na zakres średnic od 1 do 14 cali
- Pozycjonery łańcuchowe na zakres od 5 do 60 cali
- Pozycjonery łańcuchowe z zaciskiem hydraulicznym
- Stosowane do połączeń rura-rura, rura-kołanko, rura-kołnierz
- Ogromna łatwość obsługi nawet na dużych średnicach
- Bardzo duża trwałość i mała masa



CENTROWNIKI WEWNĘTRZNE

- Zakres średnic wewnętrznych od 0,5 do 60 cali
- Rozprężane śrubowo lub hydraulicznie
- Stosowane do rur, kolanek i kołnierzy w dowolnej konfiguracji
- Stosowane do rur o dowolnych długościach
- Mogą być wyposażone w podkładki formujące grań
- Mogą posiadać dysze do podawania gazu formującego



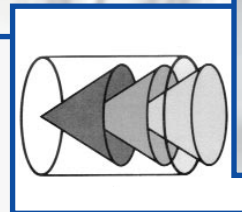
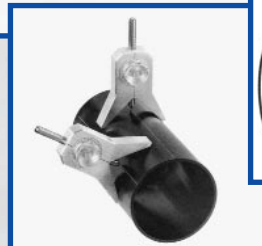
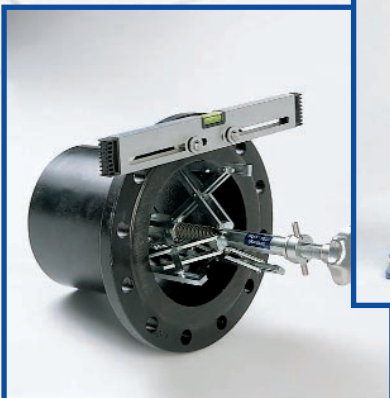
GAS-STOPERY DO GAZU FORMUJĄCEGO

- Gwarantowana pewna i stała osłona gazowa
- Ogromna oszczędność gazu formującego
- Elastyczne dyski uszczelniające w zakresach od 1 do 35 cali
- Istnieje możliwość wykonania wersji specjalnych
- Opcjonalne dyski odporne na wysoką temperaturę (700°C)
- Stosowane do połączeń rura-rura, rura-kołanko, rura-kołnierz



SPRZĘT POMIAROWO-KONTROLNY

- Mierniki zawartości tlenu w gazie osłonowym
- Pomiary z dokładnością do 1ppm (0,0001%)
- Wersje stacjonarne, przenośne i kieszonkowe
- Przystosowane do stałej współpracy z osprzętem PGE
- Kontrolery sterujące przepływem i ciśnieniem gazu
- Pomiar temperatury i wilgotności w strefie złącza



AKCESORIA

- Poziomnice do ustalania kołnierzy
- Znaczniki kątowe do rur i kolanek
- Głowice centrujące - znaczniki
- Rozpuszczalne tamy gazowe
- Opaski uszczelniające złącze