

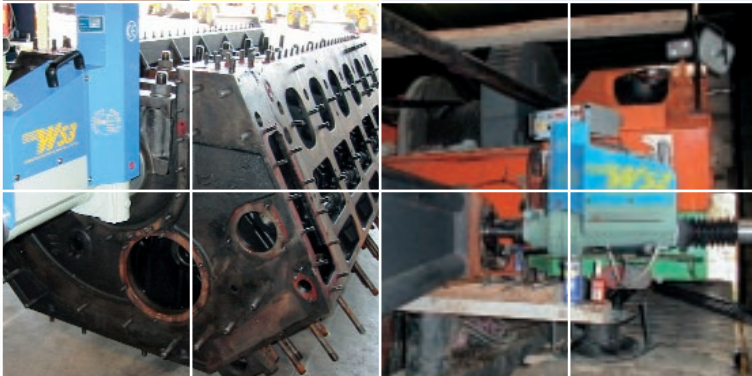
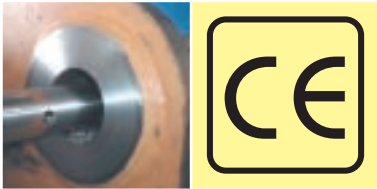


ZALCO

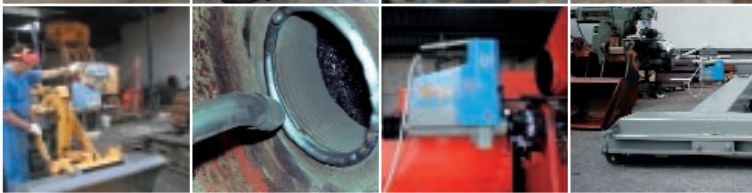
ul. Bażancja 43, 02-892 Warszawa
tel. (0-22) 894 55 30-33, tel. kom. 0-601 384 666,
fax: (0-22) 644 65 52 zalco@zalco.pl

www.zalco.pl

PRZENOŚNE WYTACZARKI DO OTWORÓW



Oddajemy do Państwa dyspozycji całą rodzinę przenośnych urządzeń służących do wszechstronnej obróbki powierzchni cylindrycznych. Sprzęt ten jest powszechnie używany w remontach, naprawach lub obróbkach wykańczających prowadzonych w terenie, w przemyśle wydobywczym, przy pracach ziemnych, budowie dróg i mostów, naprawach sprzętu transportowego i energetycznego, w kolejnictwie, w przemyśle chemicznym i spożywczym, w przemyśle stoczniowym oraz w zastosowaniach militarnych.



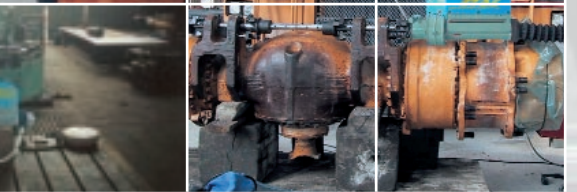
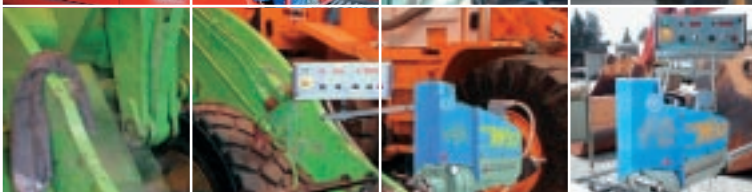
Rosnąca ilość problemów technicznych napotykanych w nowoczesnym przemyśle skłania nas do stałej modernizacji oferowanych wyrobów, a sukces handlowy wynikający z doskonałego połączenia możliwości i ceny naszych urządzeń skłania nas do stałego rozszerzania rynków zbytu. Takie podejście umożliwia naszym klientom zwiększanie wydajności i jakości, a co za tym idzie, rentowności produkcji czy też świadczonych usług.



Przenośne wytaczarki serii WS posiadają modułową budowę, co w ogromnym stopniu ułatwia dopasowanie konfiguracji sprzętu do indywidualnych potrzeb naszego klienta. Rodzina WS składa się z pięciu modeli



obejmujących swym zakresem średnice od 32 mm do 1200 mm.





MODEL	ZASILANIE	MOC (W)	ZAKRES OBRABIANYCH ŚREDNIC (mm)		WIERCENIE WIERTLEM KRETYM (mm)	OBRÓBKA ŚLEPYCH OTWORÓW	ZAKRES NAPAWANYCH ŚREDNIC (mm)		SKOK ROBOCZY** (mm)	GWINTOWANIE (mm)
			STANDARD	ROZSZERZ.*			WEW.	ZEW.		
WS 1	240 V 0,8 A	275	32 - 110	22 - 32	Nie	Tak	22 - 110	10 - 100	200	Nie
WS 2	240 V 3,7 A	792	42 - 400	22 - 32 32 - 52	3 - 45	Tak	22 - 400	10 - 400	300	Tak
WS 3	240 V 6 A	1320	95 - 500	42 - 250 500 - 600 600 - 800	3 - 45	Tak	42 - 500	10 - 500	300	Tak
WS 5	240 V 8,1 A	1793	110 - 700	700 - 800 800 - 1000	10 - 60	Tak	45 - 700	10 - 700	300	Tak
WS 7	240 V 20 A	2596	150 - 900	900 - 1000 1000 - 1200	10 - 60	Tak	45 - 900	10 - 900	300	Tak

*) Zestaw rozszerzający zakres obróbki rozszerza też zakres napawania wewnętrznego.

**) Skok roboczy z jednego zamocowania wału w napędzie. Dla uzyskania większego skoku można przesunąć wał.

Wszystkie modele serii WS mają możliwość nie tylko precyzyjnej obróbki otworów ułożonych wzdłuż wspólnej osi, ale również umożliwiają obróbkę otworów nieprzelotowych. W przypadku regeneracji otworów może występować konieczność napawania otworu przed obróbką. Maszyny WS dają naszym klientom i tę możliwość. Wszystkie maszyny serii są fabrycznie wyposażone w te funkcje.

Podstawowe moduły urządzenia to:

- urządzenie bazowe (napęd), w którym wszystkie elementy przeniesienia napędu wykonane są z wysokogatunkowych materiałów
- panel sterujący mocowany niezależnie
- wał prowadzący mocowany przelotowo w urządzeniu bazowym, umożliwiający prowadzenie obróbki otworów w linii
- wsporniki centrujące, których ilość zależy od długości na której prowadzona jest obróbka
- głowica robocza z narzędziem skrawającym

W szerokim osprzęcie znajdują się między innymi:

- palnik rotacyjny do napawania
- przystawka do planowania czoła otworów lub nacinania rowków i zatrzasków
- zestawy zwiększające zakres standardowy maszyn



Napawanie otworu



Planowanie czoła otworu



Obróbka otworów nieprzelotowych